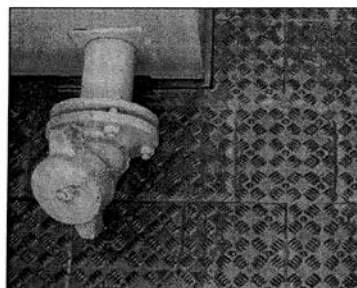
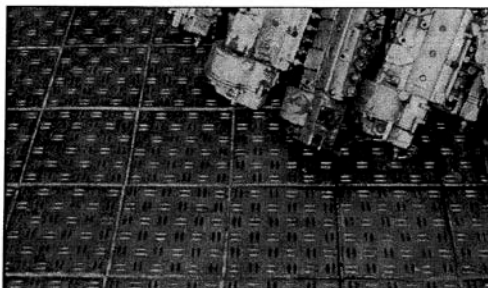


ČEDIČOVÁ PROTISKLUZNÁ DLAŽBA - SPECIFIKACE

Čedič je materiál, jehož životnost překonala nejen staletí, ale i tisíciletí. Je přírodním materiálem, který tavením a odléváním do forem dostává svou novou podobu a tvar. Vynikající souhrn fyzikálních vlastností je možno využít v různých oblastech zejména tam kde je zapotřebí zajistit neklouzavost podlah.



Možnosti použití :

- ♦ i do nejtěžších průmyslových provozů a skladů s mokřými technologiemi
- ♦ do míst s nebezpečím úkapů tekutin (voda, oleje, chemikálie apod.) jako jsou pivovary, sodovkárny, mlékárny, pekárny, masné výrobny a výrobny rybích produktů, mořirny, autoopravny, zámečnické dílny, lisovny, konzervárny, sklady chemikálií a další
- ♦ podlahy dojíren, mléčnic a čekáren dobytka
- ♦ automyčky a to i nákladních automobilů
- ♦ nakládací a vykládací rampy
- ♦ svažitě pochozí plochy a chodníky
- ♦ garáže i suterénny s možností pojezdu automobilů i s hřebíky na pneumatikách
- ♦ obklady exteriérových schodišťových stupňů
- ♦ obklady nástupnic u kanalizačních šachet



Vybraný dezén

Hlavní fyzikální vlastnosti:

- ♦ velmi vysoká pevnost v tlaku (min. 3,5 tuny/cm²)
- ♦ výborná otěruvzdornost (několikanásobně převyšující běžné materiály)
- ♦ chemická odolnost (bezproblémové použití v rozmezí pH 2 až pH 14)
- ♦ absolutní korozivzdornost přírodního materiálu (vlastnosti zachovány v celém průřezu)
- ♦ nenasákavost a mrazuvzdornost
- ♦ možnost použití v extrémních podmínkách až do 400°C
- ♦ ekologická a hygienická nezávadnost
- ♦ vysoká životnost v nejnáročnějších podmínkách

Zatřetí protiskluzových vzorů čedičové dlaždice dle normy DIN 51130: R10